



Registro 4-192

Identificación

Institución

Museo Historia Natural de Valparaíso

Número de registro

4-192

Nº de inventario

811

Clasificación

Antropología, Arqueología y Etnografía - Utensilios, Herramientas y Equipos

Colección

Arqueológica
Lodwig

Objeto

[Jarro \(arqueológico y etnográfico\)](#)

Dimensiones

Alto 22.5 cm - Diámetro 16.2 cm - Diámetro mínimo 4.5 cm - Espesor 0.4 cm

Técnica / Material

[Modelado de cerámica](#) - [Cerámica](#)

[Alisado](#) - [Cerámica](#)

[Pintura](#) - [Cerámica](#)

Ubicación

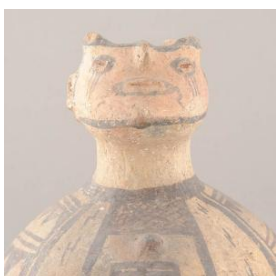
En depósito - Museo Historia Natural de Valparaíso

Descripción

Contenedor restringido de perfil compuesto. Tiene cabeza antropomorfa globular con tres protúberos, cuello hiperboloide, cuerpo globular y base curva. Se encuentra alisado y pulido, destacándose la cabeza modelada de la parte superior, que presenta dos protúberos superiores, con ojos y nariz en relieve y delineado de color marrón oscuro para los rasgos faciales. El cuerpo está decorado en bandas intercaladas con triángulos invertidos, campos achurados y líneas en Z de color marrón oscuro.

Estado de conservación

Bueno



Contexto

Área cultural primer nivel



Chile

Área cultural segundo nivel

Norte Chico

Cultura arqueológica

Cultura Inca / Diaguita-Inca

Gestión

Adquisición

Forma de ingreso

Donación

Procedencia

Juan Lodwig

Fecha de ingreso

1921

Registradores

Iris Moya Fuentes, 2016-04-19





