



Registro 4-1922

Identificación

Institución

Museo Historia Natural de Valparaíso

Número de registro

4-1922

Nº de inventario

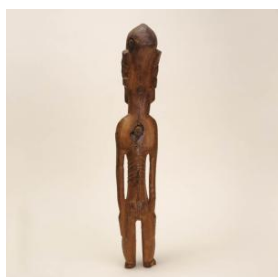
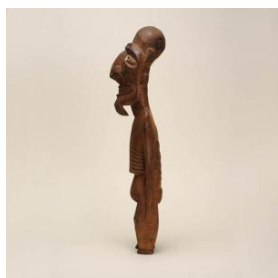
26

Clasificación

Antropología, Arqueología y Etnografía - Utensilios, Herramientas y Equipos

Colección

Isla de Pascua



Objeto

[Moai Kava Kava](#)

Dimensiones

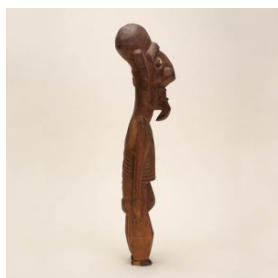
Alto 8.9 cm - Largo 52.3 cm - Ancho 9 cm

Técnica / Material

[Madera](#), [Hueso \(material animal orgánico\)](#)

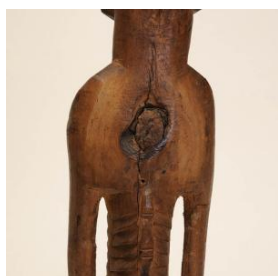
[Tallado](#) - [Piedra](#)

[Pulido](#) - [Piedra](#)



Descripción

Escultura de bulto. Objeto de forma alargada semi curva sin base. Figura antropomorfa de cabeza calva, orejas largas, ojos perforados con material blanco y negro, posee un contorno de los mismos sobresaliente y decorado con lineal inciso vertical. Nariz prominente, de arco quebrado, Boca abierta con comisuras que suben hacia la mejilla y dientes visibles en forma de zig-zag. Posee una perilla conformada por un promontorio. Espalda curva con vértebras marcadas en inciso lineal horizontal, costillas prominentes y talladas en forma lineal. Posee brazos en línea con el cuerpo, manos pegadas a caderas con dedos extendidos incisas verticales para conformar los dedos. Piernas gruesas extendidas y pies pequeños y planos sin detalles. Superficie lisa de color marrón oscuro ligeramente rojizo. Posee un nudo natural de la madera en la espalda, pero no se trata de un proceso de deterioro.



Estado de conservación

Muy bueno



Contexto

Área cultural primer nivel

Chile

Área cultural segundo nivel

Polinesia (Rapa Nui)

Gestión

Adquisición

Forma de ingreso

Donación

Procedencia

Sr. Gómez Carreño

Fecha de ingreso

2011-09-28

Registradores

Iris Moya Fuentes, 2012-10-13

