



Registro 4-1924

Identificación

Institución

Museo Historia Natural de Valparaíso

Número de registro

4-1924

Nº de inventario

27

Clasificación

Antropología, Arqueología y Etnografía - Utensilios, Herramientas y Equipos

Colección

Isla de Pascua



Objeto

[Moai Tangata](#)

Dimensiones

Alto 6.1 cm - Largo 33.5 cm - Ancho 6.6 cm

Técnica / Material

[Hueso \(material animal orgánico\)](#), [Madera](#)

[Tallado](#) - [Piedra](#)

[Pulido](#) - [Piedra](#)

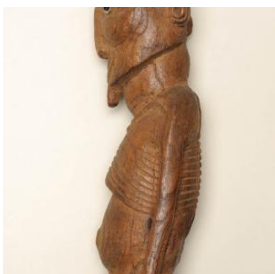


Descripción

Escultura de bulto. Objeto de forma alargada semi curva sin base. Figura antropomorfa de cabeza tallada en inciso lineal en punta hacia adelante, orejas largas, ojos perforados con material blanco y negro, posee un contorno de los mismos sobresaliente decorado con lineal inciso vertical en la parte superior. Nariz prominente, de arco curvado, boca abierta con comisuras que suben hacia la mejilla. Posee una perilla prominente y tallada en lineal inciso vertical. Espalda curva con vértebras marcadas en inciso lineal horizontal, tórax prominente y costillas marcadas abdomen abultado con ombligo visible. Posee brazos en línea con el cuerpo, manos pegadas a caderas con dedos extendidos. Piernas gruesas y cortas semi extendidas y pies pequeños, planos y circulares con dedos en detalle realizados en inciso tosco. Superficie lisa marrón con vetas. En la parte posterior tiene faltantes o deficiencias del tallado producto de nudosidad natural de la madera.

Estado de conservación

Bueno





Contexto

Área cultural primer nivel

Chile

Área cultural segundo nivel

Polinesia (Rapa Nui)

Referencias documentales

Fundación Centro Cultural Palacio La Moneda: Kuhane Rapa Nui en las Islas de Pacífico pp. 208, Ograma, Santiago de Chile, 2009

Gestión

Adquisición

Forma de ingreso

Donación

Procedencia

Sr. Gómez Carreño

Fecha de ingreso

2011-09-28

Registradores

Iris Moya Fuentes, 2012-10-13

Lorena Cordero Valdés , 2013-04-11

