



## Registro 4-1927

### Identificación

#### Institución

Museo Historia Natural de Valparaíso

#### Número de registro

4-1927

#### Nº de inventario

35

#### Clasificación

Antropología, Arqueología y Etnografía - Utensilios, Herramientas y Equipos

#### Colección

Isla de Pascua



#### Objeto

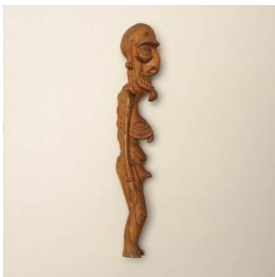
[Moai Kava Kava](#)

#### Dimensiones

Alto 4.4 cm - Largo 27 cm - Ancho 4.5 cm

#### Técnica / Material

[Madera](#)



#### Descripción

Escultura de bulto. Objeto de forma alargada sin base. Figura antropomorfa de cabeza calva, orejas largas, ojos no perforados, posee un contorno de los mismos sobresaliente. Nariz prominente, de arco quebrado con orificios nasales grandes y marcados. Boca abierta con comisuras que suben hacia la mejilla y dientes visibles en forma de zig-zag. Posee una perilla conformada por un promontorio. Espalda curva con vértebras marcadas en inciso lineal horizontal, costillas prominentes y talladas en forma lineal. Órganos sexuales masculinos marcados. Posee brazos en línea con el cuerpo sin detalles, manos pegadas a caderas con dedos extendidos incisadas verticales para conformar los dedos. Piernas gruesas semi flectadas y pies pequeños sin detalles. Superficie lisa marrón claro con vetas marrón oscuro.

#### Estado de conservación

Muy bueno

### Contexto

#### Área cultural primer nivel

Chile

**Área cultural segundo nivel**Polinesia (Rapa Nui)

---

**Gestión****Adquisición****Forma de ingreso**

Donación

**Fecha de ingreso**

2012-09-28

**Registradores**

Iris Moya Fuentes, 2012-10-13

