

## Registro 4-1936

### Identificación

#### Institución

Museo Historia Natural de Valparaíso

#### Número de registro

4-1936

#### Nº de inventario

47

#### Clasificación

Antropología, Arqueología y Etnografía - Utensilios, Herramientas y Equipos

#### Colección

Isla de Pascua



#### Objeto

Ika

#### Nombre alternativo

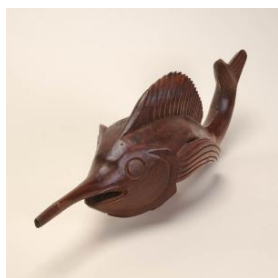
Figurilla

#### Dimensiones

Alto 19.4 cm - Largo 61 cm - Ancho 13 cm

#### Técnica / Material

[Barnizado](#) - [Madera](#)



#### Descripción

Escultura de bulto. Objeto de forma alargada y curva. Figura zoomorfa que representa un pez de altamar de tipo vela o pez espada. Posee una base paralelepípeda ligeramente irregular, el cuerpo está conformado por un hocico cilíndrico prominente y abierto con detalle en dientes realizados en talla incisa a bisel oblicuo. Ojos tallados circulares, agallas pronunciadas semicirculares, tiene aletas latelares separadas del cuerpo y curvadas hacia abajo, y aleta superior en forma de cresta que se presenta más alta en su parte media para decaer en ambos extremos, El cuerpo tiene tallas (4) de aves estilizadas. La cola se encuentra curvada hacia arriba con detalles realizados en talla incisa a bisel. De color marrón rojizo, superficie pulida y acabado brillante.

#### Estado de conservación

Muy bueno



### Contexto

#### Área cultural primer nivel



Chile

**Área cultural segundo nivel**

Polinesia (Rapa Nui)

**Referencias documentales**

Fundación Centro Cultural Palacio La Moneda: Kuhane Rapa Nui en las Islas de Pacífico pp. 208, Ograma, Santiago de Chile, 2009

---

**Gestión**

**Adquisición**

**Forma de ingreso**

Donación

**Procedencia**

Federico Felbemayer

**Fecha de ingreso**

1947

**Registradores**

Iris Moya Fuentes, 2012-10-14

Lorena Cordero Valdés , 2013-04-11

