

Registro 4-1942

Identificación

Institución

Museo Historia Natural de Valparaíso

Número de registro

4-1942

Nº de inventario

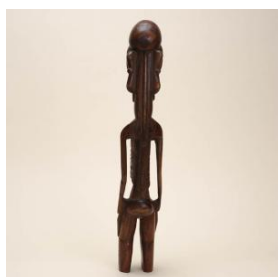
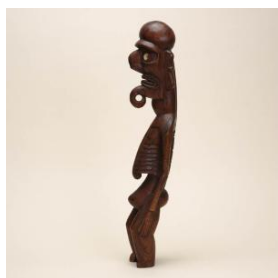
57

Clasificación

Antropología, Arqueología y Etnografía - Utensilios, Herramientas y Equipos

Colección

Isla de Pascua



Objeto

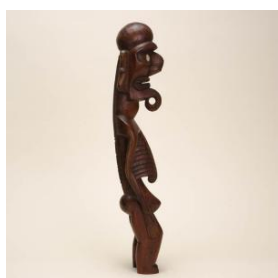
[Moai Kava Kava](#)

Dimensiones

Alto 7.7 cm - Largo 46.5 cm - Ancho 8.5 cm

Técnica / Material

[Madera](#), [Hueso \(material animal orgánico\)](#)



Descripción

Objeto de forma alargada semi curva sin base. Figura antropomorfa de cabeza calva, orejas largas, ojos perforados con material blanco y duro, posee un contorno de los mismos sobresaliente de nariz prominente, con arco quebrado. Boca abierta con comisuras que suben hacia la mejilla y dientes visibles en forma de zig-zag. Posee una perilla conformada por una voluta tallada. Espalda curva con vértebras marcadas en inciso lineal horizontal, costillas prominentes y talladas en forma lineal. Posee brazos en línea con el cuerpo sin detalles, manos pegadas a caderas con dedos extendidos incisas verticales para conformar los dedos. Piernas gruesas levemente flectadas y pies pequeños y planos sin detalles. Superficie lisa marrón oscuro con vetas.

Estado de conservación

Muy bueno



Contexto

Área cultural primer nivel

Chile

Área cultural segundo nivelPolinesia (Rapa Nui)

Gestión**Adquisición****Forma de ingreso**

Donación

Fecha de ingreso

1954

Registradores

Iris Moya Fuentes, 2012-10-14

