



Registro 4-1943

Identificación

Institución

Museo Historia Natural de Valparaíso

Número de registro

4-1943

Nº de inventario

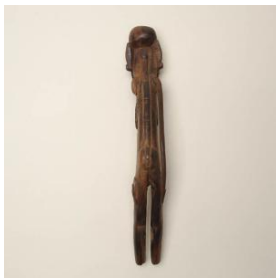
58

Clasificación

Antropología, Arqueología y Etnografía - Utensilios, Herramientas y Equipos

Colección

Isla de Pascua



Objeto

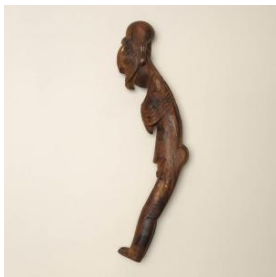
[Moai Kava Kava](#)

Dimensiones

Alto 5.7 cm - Largo 35 cm - Ancho 5.4 cm

Técnica / Material

[Madera](#), [Hueso \(material animal orgánico\)](#)



Descripción

Objeto de forma alargada curva sin base. Figura antropomorfa de cabeza calva, orejas largas, ojos perforados con material blanco y duro, posee un contorno de los mismos sobresaliente decorado con lienal inciso vertical. Nariz prominente, de arco quebrado, Boca abierta con comisuras que suben hacia la mejilla y dientes visibles en forma de zig-zag. Posee una perilla conformada por un promontorio. Espalda curva con vértebras marcadas en inciso lineal horizontal, costillas prominentes y talladas en forma lineal. Órganos sexuales masculinos marcados. Posee brazos en línea con el cuerpo sin detalles, manos pegadas a caderas con dedos extendidos incisas verticales para conformar los dedos. Piernas gruesas extendidas y pies pequeños y planos sin detalles. Superficie lisa marrón oscura ligeramente rojiza.

Estado de conservación

Regular

Contexto

Área cultural primer nivel

Chile

Área cultural segundo nivelPolinesia (Rapa Nui)

Gestión**Adquisición****Forma de ingreso**

Donación

Procedencia

Omar Wolf Bravo

Fecha de ingreso

1957

Registradores

Iris Moya Fuentes, 2012-10-14

