



## Registro 4-1944

### Identificación

#### Institución

Museo Historia Natural de Valparaíso

#### Número de registro

4-1944

#### Nº de inventario

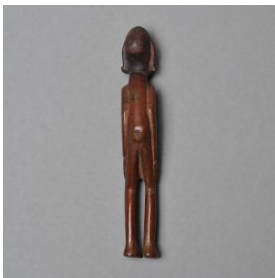
60

#### Clasificación

Antropología, Arqueología y Etnografía - Utensilios, Herramientas y Equipos

#### Colección

Isla de Pascua



#### Objeto

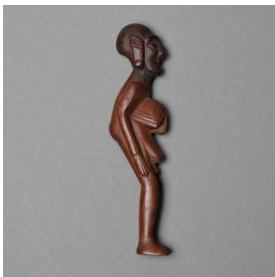
[Moai Kava Kava](#)

#### Dimensiones

Alto 3.8 cm - Largo 15 cm - Ancho 2.3 cm

#### Técnica / Material

[Madera](#)



#### Descripción

Escultura de bulto. Objeto de forma alargada sin base. Figura antropomorfa de cabeza calva, orejas largas, ojos no perforados, posee un contorno de los mismos sobresaliente. Nariz prominente, de arco quebrado. Boca cerrada con labios rectos. Posee una perilla apuntada. Espalda curva, costillas prominentes y talladas en forma lineal. Órganos sexuales masculinos marcados. Posee brazos en línea con el cuerpo sin detalles, manos pegadas a caderas con dedos extendidos. Piernas gruesas semi flectadas y pies pequeños sin detalles. Superficie lisa marrón con vetas marrón oscuro.

#### Estado de conservación

Muy bueno

### Contexto

#### Área cultural primer nivel

Chile

#### Área cultural segundo nivel

Polinesia (Rapa Nui)

## Gestión

### **Adquisición**

#### **Forma de ingreso**

Donación

#### **Procedencia**

Alfredo Lodwek

#### **Fecha de ingreso**

1956

#### **Registradores**

Iris Moya Fuentes, 2012-10-14

