



Registro 4-1990

Identificación

Institución

Museo Historia Natural de Valparaíso

Número de registro

4-1990

Nº de inventario

8

Clasificación

Antropología, Arqueología y Etnografía - Utensilios, Herramientas y Equipos

Colección

Isla de Pascua



Objeto

[Moai Tangata](#)

Dimensiones

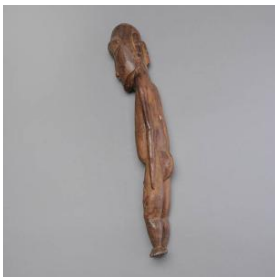
Alto 10 cm - Largo 57 cm - Ancho 16 cm

Técnica / Material

[Tallado](#) - [Piedra](#)

[Pulido](#) - [Piedra](#)

[Madera](#), [Hueso \(material animal orgánico\)](#)



Descripción

Figura exenta. Escultura de bulto. Objeto de forma alargada sin base. Figura antropomorfa de cabeza calva, orejas largas, posee un contorno de ojos sobresaliente y los mismos se encuentran perforados y recubiertos por material blanco y rellenos de lítico negro, Nariz prominente de arco quebrado con orificios nasales grandes, boca abierta sin dientes. Espalda recta, brazos extendidos a costados. Piernas gruesas y abiertas, con pies pequeños con detalle tosco de dedos. Superficie lisa marrón ligeramente rojizo.

Estado de conservación

Bueno



Contexto

Área cultural primer nivel

Chile

Área cultural segundo nivel

Polinesia (Rapa Nui)

Gestión

Adquisición

Forma de ingreso

Donación

Procedencia

Juana Toro Méndez

Fecha de ingreso

1920

Registradores

Iris Moya Fuentes, 2012-10-15

