



Registro 4-2042

Identificación

Institución

Museo Historia Natural de Valparaíso

Número de registro

4-2042

Nº de inventario

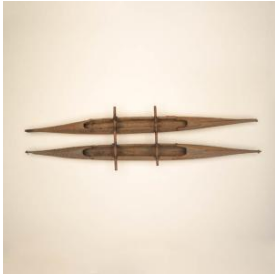
332

Clasificación

Antropología, Arqueología y Etnografía - Utensilios, Herramientas y Equipos

Colección

Poppe Oceanía



Objeto

[Modelo a escala](#)

Dimensiones

Alto 7 cm - Largo 66 cm - Ancho 18 cm

Técnica / Material

[Madera](#)



Descripción

Objeto de forma alargada compuesto por dos cuerpos oblongos, cóncavos, más aguzados en sus extremos, se encuentra tallado inciso a bisel lineal en la parte superior del cuerpo y unidos con fibra vegetal y varillas de madera insertas en perforaciones. De color marrón oscuro

Estado de conservación

Bueno



Contexto

Área cultural primer nivel

Otros

Área cultural segundo nivel

Oceanía (excepto Rapa Nui)

Referencias documentales

Fundación Centro Cultural Palacio La Moneda: Kuhane Rapa Nui en las Islas de Pacífico pp. 208, Ograma, Santiago de Chile, 2009



Gestión

Adquisición

Forma de ingreso

Donación

Procedencia

Colecc. Poppe

Fecha de ingreso

1916

Registradores

Iris Moya Fuentes, 2012-10-16

Lorena Cordero Valdés , 2013-04-12

