



## Registro 4-2043

### Identificación

#### Institución

Museo Historia Natural de Valparaíso

#### Número de registro

4-2043

#### Nº de inventario

334

#### Clasificación

Antropología, Arqueología y Etnografía - Utensilios, Herramientas y Equipos

#### Colección

Poppe Oceanía



#### Objeto

[Modelo a escala](#)

#### Dimensiones

Alto 15 cm - Largo 140 cm - Ancho 28 cm

#### Técnica / Material

[Madera](#)

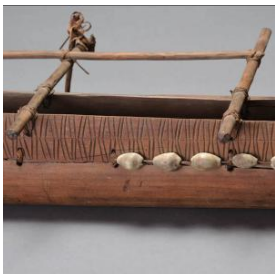


#### Descripción

Objeto de forma alargada compuesto por dos cuerpos oblongos, cóncavos, más aguzados en sus extremos, se encuentra tallado inciso a bisel lineal en la parte superior del cuerpo y unidos con fibra vegetal y varillas de madera insertas en perforaciones, así como decoradas con una banda de conchas cauri de color blanco. De color marrón oscuro.

#### Estado de conservación

Regular



### Contexto

#### Área cultural primer nivel

Otros

#### Área cultural segundo nivel

Oceanía (excepto Rapa Nui)



## Gestión

### **Adquisición**

#### **Forma de ingreso**

Donación

#### **Fecha de ingreso**

1916

### **Registradores**

Iris Moya Fuentes, 2012-10-16

