



## Registro 4-2213

### Identificación

#### Institución

Museo Historia Natural de Valparaíso

#### Número de registro

4-2213

#### Nº de inventario

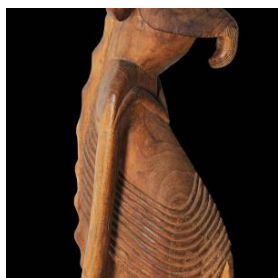
19

#### Clasificación

Antropología, Arqueología y Etnografía - Utensilios, Herramientas y Equipos

#### Colección

Isla de Pascua



#### Objeto

[Moai Kava Kava](#)

#### Dimensiones

Alto 123 cm - Ancho 25 cm

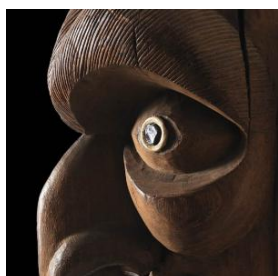
#### Técnica / Material

[Hueso \(material animal orgánico\)](#)

[Tallado - Obsidiana](#)

[Pulido - Obsidiana](#)

[Incrustación - Madera](#)



#### Descripción

Escultura de bulto. Objeto de forma alargada semicurva sin base. Figura antropomorfa de cabeza tallada en inciso lineal circular, orejas largas, ojos perforados con material blanco y negro, posee un contorno de los mismos sobresaliente decorado con lineal inciso vertical en la parte superior. Nariz prominente, de arco curvado, boca abierta con comisuras que suben hacia la mejilla. Posee una perilla prominente y tallada en lineal inciso vertical. Espalda curva con vértebras marcadas en inciso lineal horizontal, tórax prominente y costillas marcadas, abdomen abultado con ombligo visible. Posee brazos en línea con el cuerpo, manos pegadas a caderas con dedos extendidos. Piernas gruesas y cortas semi extendidas y pies pequeños, planos y circulares con dedos en detalle. Superficie lisa marrón oscuro con vetas. En la parte frontal tiene una grieta vertical.

#### Estado de conservación

Muy bueno

## Contexto

### Área cultural primer nivel

Chile

### Área cultural segundo nivel

Polinesia (Rapa Nui)

### Referencias documentales

Fundación Centro Cultural Palacio La Moneda: Kuhane Rapa Nui en las Islas de Pacífico pp. 208, Ograma, Santiago de Chile, 2009

---

## Gestión

### Adquisición

#### Forma de ingreso

Donación

#### Procedencia

Julio Bañados

#### Fecha de ingreso

1941

### Registradores

Iris Moya Fuentes, 2012-12-17

Lorena Cordero Valdés , 2013-04-11

