



Registro 4-2223

Identificación

Institución

Museo Historia Natural de Valparaíso

Número de registro

4-2223

Nº de inventario

101

Clasificación

Antropología, Arqueología y Etnografía - Utensilios, Herramientas y Equipos

Colección

Isla de Pascua

Objeto

[Moai](#)

Dimensiones

Alto 49 cm - Diámetro máximo 26 cm

Técnica / Material

[Vaciado](#) - [Cemento](#)

Descripción

Figura exenta. Escultura de bulto. Busto. Objeto alargado antropomorfo, de cabeza grande con ojos en depresión, nariz grande y ancha, boca abierta en 8 y cuello troncocónico. Tiene un detalle a bisel en la frente. Superficie pulida y brillante.

Estado de conservación

Muy bueno

Contexto

Área cultural primer nivel

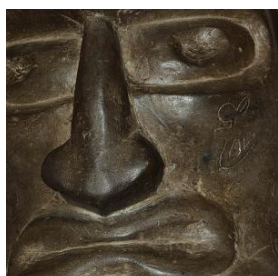
Chile

Área cultural segundo nivel

Polinesia (Rapa Nui)

Gestión

Adquisición



Forma de ingreso

Donación

Procedencia

Sr. Roberto Cabezas

Fecha de ingreso

1934

Registradores

Iris Moya Fuentes, 2012-12-17

