



Registro 4-232

Identificación

Institución

Museo Historia Natural de Valparaíso

Número de registro

4-232

Nº de inventario

2501

Clasificación

Antropología, Arqueología y Etnografía - Utensilios, Herramientas y Equipos

Colección

Etnográfica



Objeto

[Wakametawe](#)

Dimensiones

Alto 22 cm - Largo 26 cm - Ancho 14.5 cm - Espesor 0.7 cm

Técnica / Material

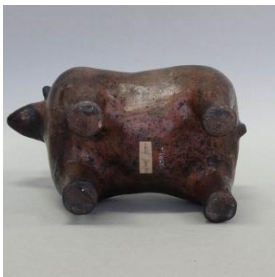
[Alisado](#) - [Cerámica](#)

[Pulido](#) - [Cerámica](#)

[Modelado de cerámica](#) - [Cerámica](#)

Ubicación

En depósito - Museo Historia Natural de Valparaíso



Descripción

Contenedor cerámico restringido de perfil compuesto. Forma irregular escultórica que representa un mamífero doméstico, en este caso un vacuno. Tiene labio redondeado, cuello evertido con un sector alargado que se pronuncia hacia arriba en forma del hocico del animal, cuerpo elipsoide de extremos rectos y base tetrápoda de remate plano. Tiene un asa cinta de borde a cuerpo. La cabeza del animal se encuentra perforada y la parte posterior del cuerpo está adornada con una adición en forma de rabo. En la cabeza tiene dos pequeñas adiciones mamelonares en forma de orejas o cuernos. Cerámica de superficie alisada y pulida de color marrón oscuro.

Estado de conservación

Muy bueno

Contexto

Área cultural primer nivel

Chile

Área cultural segundo nivel

Centro-Sur

Cultura originaria

Mapuche

Gestión

Registradores

Iris Moya Fuentes, 2015-12-09

