



## Registro 4-233

### Identificación

#### Institución

Museo Historia Natural de Valparaíso

#### Número de registro

4-233

#### Nº de inventario

2500

#### Clasificación

Antropología, Arqueología y Etnografía - Utensilios, Herramientas y Equipos

#### Colección

Etnográfica



#### Objeto

[Achawal metawe](#)

#### Dimensiones

Alto 20.5 cm - Ancho 20 cm - Diámetro 15 cm - Espesor 0.6 cm

#### Técnica / Material

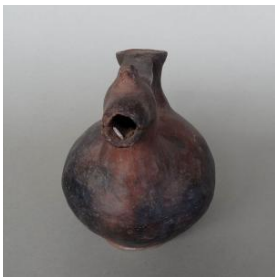
[Modelado de cerámica](#) - [Cerámica](#)

[Alisado](#) - [Cerámica](#)

[Pulido](#) - [Cerámica](#)

#### Ubicación

En depósito - Museo Historia Natural de Valparaíso



#### Descripción

Contenedor cerámico restringido de perfil compuesto. Tiene dos cuellos con vertedero funcional y asa puente de sección recatngular, uno de de los cuellos tiene labio redondeado y cuello ligeramente evertido; el otro se encuentra modelado con una figura zoomorfa con aspecto de gallina cuyo pico de forma tubular actúa como vertedero. Tiene cuerpo elipsoidal y base plana. Color marrón oscuro en la base y cuerpo, y marrón rojizo en cuello y sector superior. Superficie alisada y pulida.

#### Estado de conservación

Bueno

### Contexto

#### Área cultural primer nivel

Chile

**Área cultural segundo nivel**

Centro-Sur

**Cultura originaria**Mapuche

---

**Gestión****Registradores**

Iris Moya Fuentes, 2015-12-09

