



## Registro 4-244

### Identificación

#### Institución

Museo Historia Natural de Valparaíso

#### Número de registro

4-244

#### Nº de inventario

2489

#### Clasificación

Antropología, Arqueología y Etnografía - Utensilios, Herramientas y Equipos

#### Colección

Etnográfica



#### Objeto

[Pichimetawe](#)

#### Dimensiones

Alto 12.6 cm - Diámetro 9.5 cm - Espesor 0.6 cm

#### Técnica / Material

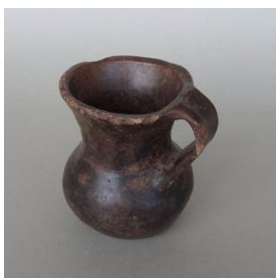
[Modelado de cerámica](#) - [Cerámica](#)

[Alisado](#) - [Cerámica](#)

[Pulido](#) - [Cerámica](#)

#### Ubicación

En depósito - Museo Historia Natural de Valparaíso



#### Descripción

Contenedor cerámico restringido de perfil compuesto, tiene labio recto, cuello evertido, cuerpo elipsoide y base plana. Presenta un asa cinta de borde a cuerpo. Superficie alisada y pulida de color marrón oscuro.

#### Estado de conservación

Bueno



### Contexto

#### Área cultural primer nivel

Chile

#### Área cultural segundo nivel

Centro-Sur

#### Cultura originaria

Mapuche

---

Gestión

**Registradores**

Iris Moya Fuentes, 2015-12-09

