



## Registro 4-3100

### Identificación

#### Institución

Museo Historia Natural de Valparaíso

#### Número de registro

4-3100

#### Nº de inventario

CH-0121

#### Clasificación

Historia - Estructuras, Edificios y Partes

#### Colección

Histórica



#### Objeto

[Chimenea](#)

#### Dimensiones

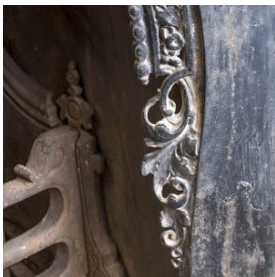
Ancho 154 cm - Alto 105.5 cm - Espesor 38.5 cm - Largo 154 cm - Ancho 34.5 cm - Espesor 18 cm - Espesor 5 cm - Espesor 15 cm

#### Técnica / Material

[Mármol](#), [Mármol](#), [Mármol](#), [Mármol](#), [Metal](#), [Mármol](#), [Mármol](#), [Mármol](#), [Mármol](#), [Mármol](#), [Mármol](#)

#### Ubicación

En depósito - Museo Historia Natural de Valparaíso



#### Descripción

Elemento estructural empotrado en el muro usado para calefaccionar habitaciones. Objeto compuesto por varios elementos metálicos y de piedra que pueden dividirse en ornamentales en el exterior (base, superficie y pilares) y Funcionales en el interior (Suelo, Hogar)

#### Estado de conservación

Bueno



### Contexto

#### Historia de propiedad y uso

La Chimenea perteneció al Palacio Lyon declarado Monumento Histórico Nacional en 1979, el edificio es sede del Museo de Historia Natural de Valparaíso desde 1986 y actualmente se presenta allí la exhibición permanente del museo así como exhibiciones temporales.

#### Historia del objeto



Condell 1546 Valparaíso.

La Chimenea fue desmontada el el año 2012 para construir la escalera que lleva actualmente al segundo piso de la exhibición permanente del museo y sala didáctica.

Fue separada en 18 partes para su desmontaje.

### Referencias documentales

Biblioteca Museo de Historia Natural de Valparaíso: El Palacio Lyon pp. 3, Museo de Historia Natural de Valparaíso, Valparaíso, 2008

[mhnv\\_palacio\\_lyon.pdf](#)

---



### Gestión

#### Adquisición

#### Procedencia

Museo de Historia Natural de Valparaíso

#### Fecha de ingreso

2012-03-07

#### Registradores

Lilian Lopez Labbe , 2018-06-01

María Paula Croquevielle, 2018-08-10

