

## Registro 4-371

### Identificación

#### Institución

Museo Historia Natural de Valparaíso

#### Número de registro

4-371

#### Nº de inventario

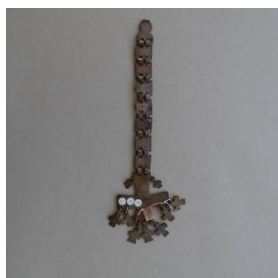
2506

#### Clasificación

Antropología, Arqueología y Etnografía - Textil, Vestuario y Adornos

#### Colección

Etnográfica



#### Objeto

[Trapelakucha](#)

#### Dimensiones

Espesor 36 cm - Ancho 7.6 cm - Espesor 0.2 cm

#### Técnica / Material

[Laminado](#) - [Metal](#)

[Perforado](#) - [Metal](#)

[Incisión](#) - [Metal](#)



#### Ubicación

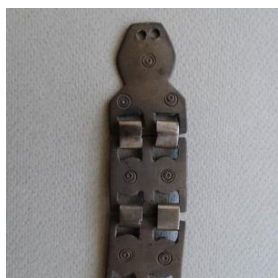
En depósito - Museo Historia Natural de Valparaíso

#### Descripción

Adorno pectoral de uso personal femenino oblongo compuesto por nueve placas unidas por dos eslabones planos cada una. La placa superior es irregular con dos perforaciones en el sector proximal y la placa inferior es cruciforme y lleva nueve pendientes en forma de cruz. Se encuentra decorado con inciso lineal en círculos concéntricos en cada una de las placas, y la placa inferior tiene un diseño fitomorfo de cuatro pétalos en el sector central. Color marrón opaco.

#### Estado de conservación

Bueno



### Contexto

#### Área cultural primer nivel

Chile

#### Área cultural segundo nivel

Centro-Sur

**Cultura originaria**

Mapuche

---

Gestión

**Adquisición**

**Forma de ingreso**

Donación

**Fecha de ingreso**

1925

**Registradores**

Iris Moya Fuentes, 2015-11-10

