



## Registro 4-651

### Identificación

#### Institución

Museo Historia Natural de Valparaíso

#### Número de registro

4-651

#### Nº de inventario

SR-0032

#### Clasificación

Arte - Artes Visuales

#### Colección

Salvador Reyes

#### Objeto

[Pintura \(obra visual\)](#)

#### Creador

[Camilo Mori, Pintor/a](#)

#### Dimensiones

Alto 54.5 cm - Ancho 65 cm

#### Técnica / Material

[Pintura](#) - [Pintura al óleo](#), [Tela](#)

#### Ubicación

En depósito - Museo Historia Natural de Valparaíso

#### Transcripción

CAMILO MORI

#### Título

Retrato de Salvador Reyes

#### Descripción

Obra bidimensional en color de formato rectangular. Composición en base a una embarcación con un rostro masculino sobrepuesto al centro de la embarcación. El rostro representa una figura masculina calva con lentes. La totalidad de la obra está pintada en matices de azul.

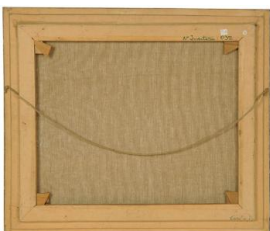
#### Biografía

[Salvador Reyes](#)

#### Estado de conservación

Bueno

#### Iconografía



Representación de una embarcación a vela con el rostro de Salvador Reyes al centro.

---

## Contexto

### **Historia de propiedad y uso**

Obsequiado a Salvador Reyes por Camilo Mori, en su taller en Santiago.

---

## Gestión

### **Adquisición**

#### **Forma de ingreso**

Traspaso interno

#### **Procedencia**

Ex Museo de la Cultura del Mar

#### **Fecha de ingreso**

2015-11-17

#### **Registradores**

Francisca del Valle , 2014-10-20

Francisca Leonor Del Valle Tabatt, 2017-04-15

