



Registro 52-154

Identificación

Institución

Villa Cultural HUILQUILEMU Hernán Correa de la Cerda

Número de registro

52-154

Nº de inventario

0936

Clasificación

Arte - Artes Populares y Artesanía

Conjunto

[Conjunto de artesanía](#)

Colección

Artesanía en crin

Objeto

Cuadro

Dimensiones

Alto 70 cm - Ancho 50 cm - Profundidad 2 cm

Ubicación

En depósito - Villa Cultural HUILQUILEMU Hernán Correa de la Cerda

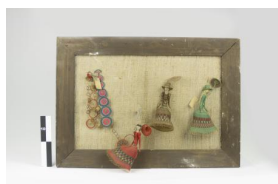
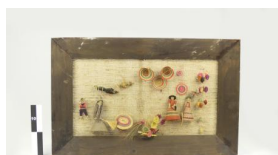
Descripción

Cuadros de madera con fondo de arpilleras que sostiene figuras y formas distintas tejidas en crin.

0936: Tiene 13 círculos en color café y natural, 6 círculos en color azul, natural, rojo (etiqueta Rari. Georgina Pastene pza 43.), además se prenden 3 damas, una de color rojo con rombos café, verde, rosado y naranja. Una Dama en color café, con rombos fucsia, rosado y natural con sombrero y trenzas negras y finalmente, una dama en color verde con pelo blanco, sombrero y sombrilla con rombos fucsia natural rosado y café (etiqueta María Sepúlveda pza. 20).

0877: Tiene 3 aves, dos negras y una blanca. 1 bruja, 1 ramo de 14 flores, 2 damas con sombrero, 14 flores capullos, 2 damas con sombrero, 3 canastos, 2 círculos, 19 colgajos pequeños, 1 canasto con tapa (etiqueta dice Rari Silvia Retamal, pza 51).

0876: Tiene 6 mariposas de colores fucsia, verde, gris, negro, rosado con blanco y negro natural con rosado. Miniaturas de sombrero 6 capullos, rosado, negro, verde, natural, dos ramitos de capullos fucsia (etiqueta Elvira Zúñiga pza.95). Pulsera rosada con rombos, negro con blanco. Canasto capullos con rombos, canasto con 28 flores con tallos verdes (etiqueta: Bernarda Sepúlveda pza. 87).



**Estado de conservación**

Regular

Contexto**Centro artesanal**

Rari

Área geográfica

Chile

Historia del objeto

Los cuadros forman parte de la "colección de artesanía Maulina". Piezas que fueron recopiladas en los años 1970 por la profesora Aurelia Baeza. El soporte (cuadro de arpillera) fue posterior a la obtención de las piezas, como una medida de exhibición y guarda de la cestería en miniatura.

Gestión**Adquisición****Forma de ingreso**

Donación

Procedencia

Aurelia Baeza

Registradores

Francisca Fabiola Ortíz Sepúlveda, 2023-12-06

