



## Registro 6-2

### Identificación

#### Institución

Museo Regional de La Araucanía de Temuco

#### Número de registro

6-2

#### Nº de inventario

2016.02

#### Clasificación

Antropología, Arqueología y Etnografía - Utensilios, Herramientas y Equipos

#### Colección

Etnográfica

#### Objeto

[Metawe](#)

#### Nombre alternativo

[Jarro \(arqueológico y etnográfico\)](#)

#### Dimensiones

Diámetro 147 Milímetros

#### Técnica / Material

[Cerámica](#)

[Alisado](#) - [Cerámica](#)

[Pulido](#) - [Cerámica](#)

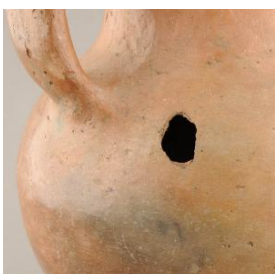
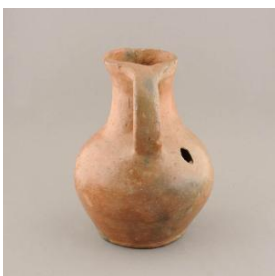
[Bruñido](#) - [Cera](#)

#### Descripción

Contenedor restringido de perfil compuesto. Tiene labio redondeado, cuello cóncavo con vertedero apuntado, cuerpo globular y base plana. Tiene un asa anular de orientación vertical de borde a cuerpo. Cerámica modelada, alisada, pulida y bruñida de color marrón claro.

#### Estado de conservación

Muy bueno



### Contexto

#### Área cultural primer nivel

Chile

#### Área cultural segundo nivel

Centro-Sur

**Cultura originaria**

Huilliche

---

**Gestión****Adquisición****Procedencia**

Alvaro Bórquez

**Fecha de ingreso**

03/1981

**Registradores**

R. Norambuena, 1999-11-17

V. Ambos, 2005-02-01

Iris Moya Fuentes, 2017-09-14

