



Registro 6-2175

Identificación

Institución

Museo Regional de La Araucanía de Temuco

Número de registro

6-2175

Nº de inventario

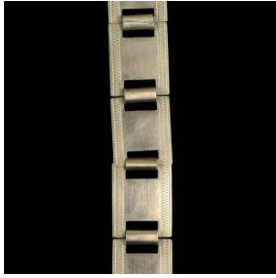
2419

Clasificación

Antropología, Arqueología y Etnografía - Textil, Vestuario y Adornos

Colección

Platería Mapuche



Objeto

[Sikil](#)

Nombre alternativo

[Pectoral](#)

Dimensiones

Alto 29 cm - Ancho 4,2 cm - Espesor 2 Milímetros - Peso 51,7 Gramos

Técnica / Material

[Estampado](#)

Ubicación

En depósito - Museo Regional de La Araucanía de Temuco



Descripción

Objeto de forma rectangular oblonga, de uso personal femenino en la cultura Mapuche. Compuesto por una placa terminal de forma irregular y globulación central; 6 placas rectangulares y una placa inferior de forma semi circular de la que penden 5 pin circulares por medio de arandelas de alambre. Todas las placas están unidas entre sí por medio de arandelas planas soldadas a la plata. La placa inferior posee una globulación central, adherida a la placa por medio de soldadura a la plata. Los pin poseen una decoración por estampado con forma de insecto.

Estado de conservación

Bueno



Contexto

Área cultural primer nivel

Chile



Área cultural segundo nivel

Centro-Sur

Cultura originaria

Mapuche

Referencias documentales

Juan Painecura Antinao: Ficha de Documentación N° 2419 pp. 2 en Documentación Platería Mapuche , Temuco , 2014

[ficha_de_documentacion_2419.pdf](#)



Juan Painecura: Charu. Sociedad y Cosmovisión en la Platería Mapuche, Ediciones Universidad Católica de Temuco, Temuco, 2011

Gestión

Registradores

Lorena Cordero Valdés , 2014-09-30

María José Rodríguez Muñoz, 2015-11-11

María José Rodríguez Muñoz, 2021-01-14



