

## Registro 6-3671

### Identificación

#### Institución

Museo Regional de La Araucanía de Temuco

#### Número de registro

6-3671

#### Nº de inventario

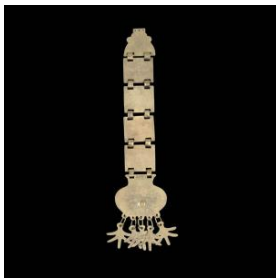
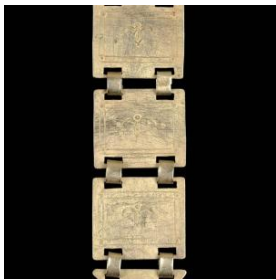
2619

#### Clasificación

Antropología, Arqueología y Etnografía - Textil, Vestuario y Adornos

#### Colección

Platería Mapuche



#### Objeto

[Sikil](#)

#### Nombre alternativo

[Pectoral](#)

#### Dimensiones

Alto 35 cm - Ancho 8 cm - Espesor 0.1 cm - Peso 151.5 Gramos

#### Técnica / Material

[Laminado](#) - [Alpaca](#)

[Fundición](#) - [Alpaca](#)

[Estampado](#) - [Alpaca](#)

[Soldadura](#) - [Plata](#)

#### Ubicación

En depósito - Museo Regional de La Araucanía de Temuco

#### Descripción

Objeto de forma rectangular oblonga, de uso personal femenino. Compuesto por seis placas irregulares unidas por un total de diez arandelas planas soldadas a la plata. De la placa inferior penden cinco pin, unidos mediante arandelas de alambre soldadas a la plata.

#### Estado de conservación

Bueno

### Contexto

#### Área geográfica

Chile

#### Historia de propiedad y uso

Este objeto pertenece a la colección reunida por el coleccionista Yerko Obilinovic (padre de Silvia Obilinovic) entre los años 1956 y 1964, en la ciudad de Temuco. Gran parte de la colección fue adquirida mediante remates en Caja de Crédito Popular.

**Área cultural primer nivel**

Chile

**Área cultural segundo nivel**

Centro-Sur

**Cultura originaria**

Mapuche

**Referencias documentales**

Juan Painecura: Ficha de Documentación 2619 pp. 1 en Documentación de platería Mapuche., Temuco, 2014

[ficha\\_de\\_documentacion\\_2619.pdf](#)

Juan Painecura: Charu. Sociedad y Cosmovisión en la Platería Mapuche, Ediciones Universidad Católica de Temuco, Temuco, 2011

---

**Gestión****Adquisición****Forma de ingreso**

Compra

**Procedencia**

Silvia Obilinovic

**Fecha de ingreso**

2011-11-27

**Registradores**

María José Rodríguez Muñoz, 2014-07-22

María José Rodríguez Muñoz, 2016-01-22

María José Rodríguez Muñoz, 2020-07-21

