

## Registro 6-3807

### Identificación

#### Institución

Museo Regional de La Araucanía de Temuco

#### Número de registro

6-3807

#### Nº de inventario

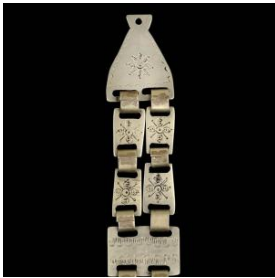
2690

#### Clasificación

Antropología, Arqueología y Etnografía - Textil, Vestuario y Adornos

#### Colección

Platería Mapuche



#### Objeto

[Trapelakucha](#)

#### Nombre alternativo

[Pectoral](#)

#### Dimensiones

Peso 108,2 Gramos - Largo 29,4 cm - Ancho 5,5 cm

#### Ubicación

En depósito - Museo Regional de La Araucanía de Temuco



#### Descripción

Objeto de forma rectangular oblonga, de uso personal femenino en la cultura Mapuche. Compuesto por 11 placas de alpaca con formas irregulares unidas por arandelas planas. La placa inferior es de mayor tamaño y en forma de cruz, de ella penden 4 pin de forma irregular ovalada, por medio de arandelas de alambre. Todas las placas poseen graficaciones por estampado con motivos florales.

#### Estado de conservación

Muy bueno



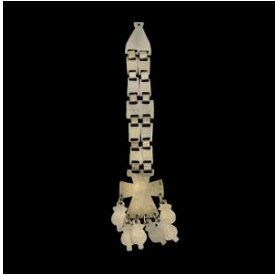
### Contexto

#### Área geográfica

Chile

#### Historia de propiedad y uso

Este objeto pertenece a la colección reunida por el coleccionista Yerko Obilinovic (Padre de Silvia Obilinovic) entre los años 1956 y 1964, en la ciudad de Temuco. Gran parte de la colección fue adquirida mediante



remates en la Caja de Crédito Popular de la ciudad.

**Área cultural primer nivel**

Chile

**Área cultural segundo nivel**

Centro-Sur

**Cultura originaria**

Mapuche

**Referencias documentales**

Juan Painecura: Ficha de documentación 2690 pp. 1 en Documentación de platería Mapuche, Temuco, 2014

[ficha\\_de\\_documentacion\\_2690.pdf](#)

Juan Painecura: Charu. Sociedad y Cosmovisión en la Platería Mapuche, Ediciones Universidad Católica de Temuco, Temuco, 2011

---

**Gestión****Adquisición****Forma de ingreso**

Compra

**Procedencia**

Silvia Obilinovic

**Fecha de ingreso**

2011-12-27

**Registradores**

Lorena Cordero Valdés , 2014-08-28

María José Rodríguez Muñoz, 2020-06-25

María José Rodríguez Muñoz, 2020-06-25

