



Registro 6-4027

Identificación

Institución

Museo Regional de La Araucanía de Temuco

Número de registro

6-4027

Nº de inventario

3637

Clasificación

Historia - Utensilios, Herramientas y Equipos

Colección

Familia Thiers
Histórica



Objeto

[Calculadora](#)

Fábrica / organización

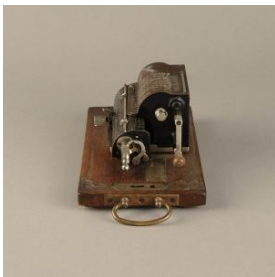
[Rema](#)

Dimensiones

Alto 13 cm - Ancho 28,5 cm - Largo 16 cm

Técnica / Material

[Madera](#), [Metal](#)

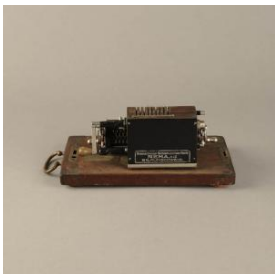


Descripción

Calculadora mecánica marca "Rema", fabricada en Hamburgo, Alemania, entre los años 1914 y 1929. El objeto se compone de la sección mecánica de metal, base de madera con manilla y placa de la distribuidora "Representantes Generales // Fölseh y Cia // Concepción - Santiago - Temuco", y cubierta desprendible de madera que lleva dibujada la marca y en su costado posee cerradura con llave. Su funcionamiento es a través de complejos engranajes que permiten digitar los números de la función en la parte superior, mientras que con un mecanismo horizontal inferior se define la operación matemática. Jalando la palanca lateral se obtiene el resultado en la parte inferior. En la parte superior se encuentra tallada la marca "Rema // Patent." y en el reverso de la calculadora el nombre de la fábrica "Braunschweiger Rechenmaschinen-Fabrik // REMA, m.b.H. // BRAUNSCHWEIG."

Estado de conservación

Muy bueno





Contexto

Área geográfica

Alemania

Fecha de creación

1910

Historia del objeto

Dentro de las calculadoras mecánicas portátiles de principios del siglo XX, destaca este modelo Rema. Montada sobre una pequeña plataforma de madera de roble que sirve de base para su caja protectora, terminada en barniz de tonalidad miel, se presenta con su acabado original en esmalte negro en regulares condiciones. Así mismo, la numeración de todas sus partes, así como las indicaciones de suma, multiplicación, resta y división ("Add" "Mult." "Subt" y "Div.")



Gestión

Adquisición

Forma de ingreso

Compra

Procedencia

Sucesión Thiers Conrad

Fecha de ingreso

2013-11-12

Registradores

Lorena Cordero Valdés , 2014-09-05

María José Rodríguez Muñoz, 2022-04-08



