



## Registro 6-478

### Identificación

#### Institución

Museo Regional de La Araucanía de Temuco

#### Número de registro

6-478

#### Nº de inventario

2153.03

#### Clasificación

Antropología, Arqueología y Etnografía - Utensilios, Herramientas y Equipos

#### Colección

Etnográfica

#### Objeto

[Metawe](#)

#### Nombre alternativo

[Jarro \(arqueológico y etnográfico\)](#)

#### Dimensiones

Alto 17,4 cm - Ancho 14,5 cm - Largo 14,4 cm

#### Técnica / Material

[Cerámica](#)

#### Ubicación

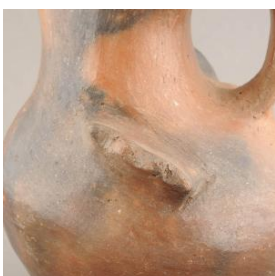
En exhibición - Museo Regional de La Araucanía de Temuco - Exhibición Permanente

#### Descripción

Contenedor de cerámica de iconografía zoomorfa. Forma abierta, de labio evertido, con cuello cilíndrico, de cuerpo globular y base plana. Vertedero pequeño alude al pico de un ave, un asa cinta ubicación vertical de labio a cuerpo. Presenta decoraciones mamelonares de alas y cola. Color café claro y huellas de ahumado.

#### Estado de conservación

Bueno



### Gestión

#### Adquisición

#### Procedencia



Dominga Neculmán

**Fecha de ingreso**

1987-08

**Registradores**

Rosa Norambuena, 2000-07-01

María José Rodríguez Muñoz, 2014-12-01

Patricia Andrea Muñoz Pérez, 2020-04-25



