



Registro 61-262

Identificación

Institución

Museo Marítimo Nacional

Número de registro

61-262

Nº de inventario

2014-22

Clasificación

Historia - Utensilios, Herramientas y Equipos

Colección

Herramientas y Equipos



Objeto

[Rueda del timón](#)

Nombre alternativo

[Rueda de gobierno](#)

Fábrica / organización

[John Hastie & Co. Ld.](#)

Dimensiones

Diámetro 76.4 cm - Profundidad 8.8 cm

Técnica / Material

[Ensamblado](#) - [Madera](#)

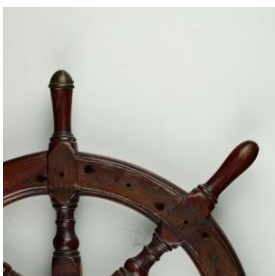
[Fundición](#) - [Bronce](#), [Bronce](#)

Ubicación

En depósito - Museo Marítimo Nacional

Transcripción

J. HASTIE & Co Ld GREENOCK



Descripción

Volante de madera usado para mover el timón de una embarcación. Está compuesto de ocho radios de madera ensamblados a una maza de bronce y que sostienen en su extremo distal, un aro de madera reforzado con dos anillos de bronce, uno de los cuales tiene una inscripción en huecograbado pintada de azul.

Los radios se proyectan al exterior formando manillas, llamadas cabillas, una de las cuales lleva un remate de bronce usado para indicar que la posición del timón es coincidente con la línea de crujía de la nave.

Los radios están unidos por sectores circulares de madera, unidos por medio de tornillos instalados de manera oblicua respecto del radio. Los anillos están sueltos, teniendo una geometría diferente del aro, razón por la cual no son coincidentes.

La maza lleva en su interior un agujero con una acanaladura.

Estado de conservación

Bueno

Contexto**Área geográfica**

Reino Unido de Gran Bretaña e Irlanda del Norte

Lugar de creación

Greenock, Escocia

Fecha de creación

ca. 1920

Historia de propiedad y uso

Usado a bordo del destructor Almirante Uribe, puesto en servicio en 1914 como HMS Broke y en servicio en Chile entre 1920 y 1933. Se presume que los anillos no corresponden a la rueda, o bien, que fueron instalados con posterioridad.

Historia del objeto

El uso de una rueda para mover el timón de los barcos se remonta a la Europa del siglo XVIII, donde este dispositivo reemplazó a la caña de pinzote. En un primer momento, la rueda accionaba un par de aparejos que movían la caña del timón, para luego reemplazarse a fines del siglo XIX en un sistema de engranajes y también el sistema de doble tornillo. Ya en el siglo XIX, se emplearon sistemas hidráulicos, pero siempre manteniendo la forma tradicional de la rueda del timón, la que sólo ha sido reemplazada en épocas recientes por un mando de tipo joystick, aunque el empleo de la rueda de madera continúa en uso en las embarcaciones que mantienen elementos tradicionales, como veleros de instrucción y embarcaciones de recreo. Un modelo similar, pero de metal, se emplea en yates de competición, especialmente en los de mayor tonelaje.

Gestión**Adquisición****Forma de ingreso**

Donación

Procedencia

Gastón Fajardo Contreras (capitán de navío)

Fecha de ingreso

2014-07-28

Registradores

Eduardo Rivera , 2021-03-05

