



## Registro 67-154

### Identificación

#### Institución

Museo Andino

#### Número de registro

67-154

#### Nº de inventario

MA\_1082

#### Clasificación

Antropología, Arqueología y Etnografía - Textil, Vestuario y Adornos

#### Colección

Ricardo Claro Valdés

#### Objeto

[Prendedor akucha](#)

#### Dimensiones

Ancho 7.6 cm - Alto 23 cm - Espesor 0.5 cm

#### Técnica / Material

[Orfebrería \(metalistería\)](#) - [Plata](#)

#### Ubicación

En exhibición - Museo Andino - Nave II

#### Descripción

Joya pectoral compuesta por una gran placa en la parte superior con motivos zoomorfos representando a dos aves mirándose unido por 3 cadenas de eslabones rectangulares a una placa semicircular con un diseño de un rostro en el centro y dos flores a sus costados. De la parte inferior cuelgan 5 figuras antropomorfas.

#### Estado de conservación

Bueno

### Contexto

#### Área geográfica

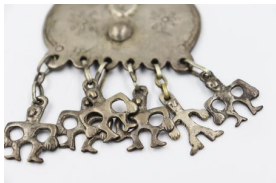
Chile

#### Área cultural primer nivel

Chile

#### Área cultural segundo nivel

Centro-Sur



**Cultura arqueológica**

Cultura Mapuche

**Referencias documentales**

Lágrima de Luna, tesoros de la platería mapuche pp. 200, Empresas CMPC, Santiago, 2006

---

**Gestión****Adquisición****Forma de ingreso**

Donación

**Procedencia**

Fundación Claro Vial

**Registradores**

Eloisa Cruz Elton, 2024-01-04

Eloisa Cruz Elton, 2024-01-04

