



Registro 7-259

Identificación

Institución

Museo O'Higginiano y de Bellas Artes de Talca

Número de registro

7-259

Nº de inventario

1.256

Clasificación

Arte - Artes Visuales

Colección

Pintura

Objeto

[Pintura \(obra visual\)](#)

Creador

[Laureano Guevara Guevara](#)

Dimensiones

Alto 2.10 Metros - Ancho 8.17 Metros

Técnica / Material

[Pintura al óleo](#) - [Tela](#), [Pintura al óleo](#)

Ubicación

En depósito - Museo O'Higginiano y de Bellas Artes de Talca

Título

La agricultura

Descripción

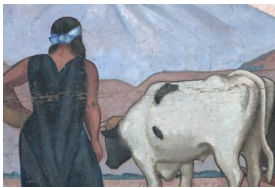
Obra de formato rectangular, que presenta seis figuras humanas en distintas actividades, relacionadas la faena agrícola en el campo chileno. A la izquierda, dos figuras femeninas de pie, una sostiene un jarro en la cabeza y la otra de espalda, lleva un recipiente. Al centro, una figura masculina trabaja con una yunta de bueyes y un arado. A la derecha, una figura femenina, sedente, sostiene en sus brazos una figura infantil, mientras es observada por una figura masculina de pie que lleva en su brazo y hombro izquierdo un hacha. Fondo paisaje con árboles, cerros y montañas.

Estado de conservación

Bueno

Iconografía

Representación de la faena agrícola en los campos chilenos.





Contexto

Área geográfica

España

Lugar de creación

Sevilla

Fecha de creación

1929

Historia del objeto

Esta obra es un mural que fue presentado en el Pabellón de Chile en la Exposición Iberoamericana de Sevilla, España en 1929.

Gestión

Adquisición

Forma de ingreso

Traspaso interno

Procedencia

Museo Nacional de Bellas Artes

Fecha de ingreso

1940

Registradores

Lorena Cordero Valdés , 2010-12-29

Gonzalo Patricio Olmedo Espinoza, 2019-09-20

Gonzalo Patricio Olmedo Espinoza, 2019-12-30

