

Registro 8-370

Identificación

Institución

Museo Arqueológico de La Serena

Número de registro

8-370

Nº de inventario

01263

Clasificación

Antropología, Arqueología y Etnografía - Utensilios, Herramientas y Equipos

Colección

Arqueológica

Objeto

[Plato \(arqueológico y etnográfico\)](#)

Dimensiones

Alto 69 Milímetros - Diámetro 153 Milímetros - Espesor 5.51 Milímetros - Peso 285 Gramos

Técnica / Material

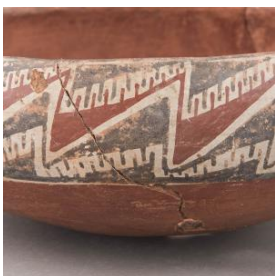
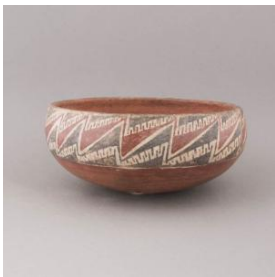
[Modelado de cerámica](#) - [Cerámica](#)
[Pintura](#) - [Cerámica](#)

Descripción

Contenedor de uso doméstico, de forma simétrica, restringida y de perfil simple. Presenta cuerpo esférico, base plana-convexa, borde invertido y labio plano. El tratamiento de superficie es pulido y pintado en negro y rojo sobre blanco y rojo engobado en exterior, y rojo engobado en interior. Se encuentra decorado por exterior con una banda circundante con un motivo zig zag compuesto de triángulos con apéndices opuestos en color. También es posible apreciar huellas de uso relativas al alisado por contenido.

Estado de conservación

Muy bueno



Gestión

Registradores

Iris Moya Fuentes, 2017-11-08



