



Registro PR14-10

Identificación

Institución

Museo Mapuche de Cañete

Número de registro

PR14-10

Nº de inventario

T-009

Clasificación

Antropología, Arqueología y Etnografía - Utensilios, Herramientas y Equipos

Colección

Arqueológica

Objeto

Pichi charu

Nombre alternativo

[Jarro \(arqueológico y etnográfico\)](#)

Dimensiones

Alto 10 cm - Ancho 10 cm

Técnica / Material

[Modelado de cerámica](#) - [Arcilla](#)

Ubicación

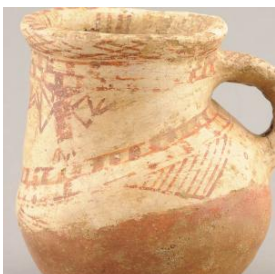
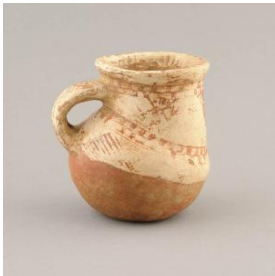
En exhibición - Museo Mapuche de Cañete - 1 Wajmapumogen

Descripción

Objeto de uso ceremonial. Contenedor de cuerpo globular. Cuello cilíndrico levemente oblicuo al cuerpo con reborde y boca restringida. Base plana. Lleva un asa cinta entre el borde y el cuerpo. Superficie pulida y engobada. En el cuello figuras antropomorfas pintadas de color rojo sobre fondo de color crema enmarcadas en una franja superior e inferior con diseño ajedrezado de color rojo y color crema.

Estado de conservación

Bueno



Gestión

Registradores

Florencia Aninat Urrejola, 2015-08-05

