



## Registro PR14-9

### Identificación

#### Institución

Museo Mapuche de Cañete

#### Número de registro

PR14-9

#### Nº de inventario

T-008

#### Clasificación

Antropología, Arqueología y Etnografía - Utensilios, Herramientas y Equipos

#### Colección

Arqueológica



#### Objeto

[Metawe](#)

#### Nombre alternativo

[Jarro \(arqueológico y etnográfico\)](#)

#### Dimensiones

Alto 14 cm - Ancho 13 cm

#### Técnica / Material

[Modelado de cerámica](#) - [Arcilla](#)

#### Ubicación

En exhibición - Museo Mapuche de Cañete - 1 Wajmapumogen

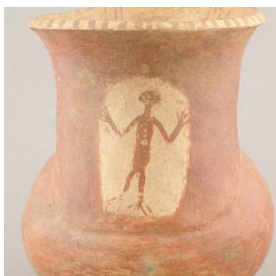


#### Descripción

Objeto de uso ceremonial. Contenedor de cuerpo globular. Cuello cilíndrico de borde evertido, labio plano y boca restringida. Base plana. Lleva un asa cinta entre el cuello y el cuerpo. Superficie pulida y engobada. En el cuello figura antropomorfa de color rojo sobre fondo de color crema. En el labio franjas de color rojo y color crema intercaladas.

#### Estado de conservación

Bueno



### Gestión

#### Registradores

Florencia Aninat Urrejola, 2015-08-05

