



Registro PR30-5

Identificación

Institución

Museo Histórico Gabriel González Videla

Número de registro

PR30-5

Nº de inventario

066316-6

Clasificación

Arte - Artes Visuales

Colección

Pintura Chilena Contemporánea

Objeto

[Pintura \(obra visual\)](#)

Creador

[Joaquín Fabres Fabres, Pintor/a](#)

Dimensiones

Alto 45.5 cm - Ancho 55 cm

Técnica / Material

[Pintura al óleo](#), [Tela](#), [Madera](#)

Ubicación

En exhibición - Museo Histórico Gabriel González Videla - Pinacoteca Oscar Prager

Título

Puente de Notre Dame

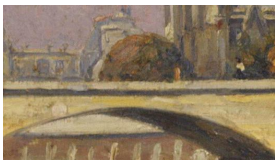
Descripción

Objeto bidimensional de forma rectangular.

Composición en base a un paisaje urbano. Primer plano figuras humanas sobre un puente y río, predominio de tonos grises y amarillo (nápoles). Segundo plano, un conjunto de árboles frondosos de color amarillo medio, verde y marrón; edificio (iglesia) de acentuada verticalidad. Presenta gran nave central con elementos estructurales exteriores (arbotantes), fachada con rosetón flanqueada por dos torres apuntadas. En el edificio se observa una paleta cromática con predominio de grises, ocre, marrón y celeste. Tercer plano, conjunto de edificios de color grisáceo sobre cielo violeta rojizo y gris.

Marco marrón con decoración de formas vegetales en sobre relieve. Borde interno de la moldura color dorado.

Estado de conservación



Bueno

Gestión

Registradores

Isabel Correa Geraldo, 2011-07-26

