



Registro PR6-21

Identificación

Institución

Museo Regional de La Araucanía de Temuco

Número de registro

PR6-21

Nº de inventario

RM0020

Clasificación

Antropología, Arqueología y Etnografía - Utensilios, Herramientas y Equipos

Colección

Arqueológica



Objeto

[Jarro \(arqueológico y etnográfico\)](#)

Dimensiones

Alto 16 cm - Largo 15 cm - Ancho 10,3 cm - Espesor 0,6 cm

Técnica / Material

[Modelado de cerámica - Greda](#)

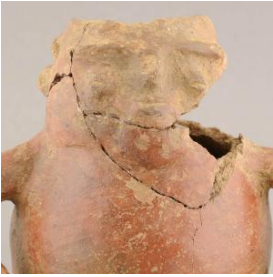
Ubicación

En exhibición - Museo Regional de La Araucanía de Temuco - Exhibición Permanente



Descripción

Contenedor de forma compuesta y restringida, usado para almacenar, servir u ofrendar alimentos en contexto ceremonial y/o ritual. Modelado en greda con características antropomorfas. Su forma esta compuesta por un cuerpo globular central con dos piezas de forma cilíndrica irregular que corresponden a las piernas ubicadas en la parte inferior de la pieza y que la sostienen. Suma otra parte de forma cilíndrica levemente globular ubicada en la parte superior y que corresponde a la cabeza. Presenta iconografía construida a partir de inserciones de greda en sobrerrelieve y que dan vida, en la parte que corresponde al rostro en la parte frontal de la cabeza, a una nariz y dos ojos semiabiertos (similares a granos de cafe) y una boca de labios poco pronunciados y semiabiertos. En la parte lateral de la cabeza existen formaciones basales que denotan que hubo presencia de orejas, en una de ellas existe una perforacion. Del cuerpo globular central emergen dos formas tubulares que corresponden a dos brazos ubicados lateralmente y en arco respecto del cuerpo central, a su vez se doblan hacia la cara frontal del cuerpo central, se apoyan ahí en forma de dos manos con tres dedos incisos. Entre el cuerpo globular central y las piernas cilíndricas, se presentan en sobrerrelieve dos pequeños volúmenes



que parecen aludir al órgano sexual masculino. Su superficie está alisada, bruñida y engobada de color rojo. Tiene faltantes y huellas notorias de restauración por adhesión de fragmentos.

Estado de conservación

Regular

Gestión**Registradores**

Ximena Barberán, 2010-05-24

María José Rodríguez Muñoz, 2014-11-24

Patricia Andrea Muñoz Pérez, 2019-01-11



