

Sikil 2327.195

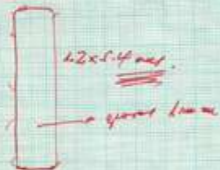
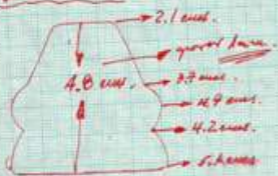
para: 136.5 yrs. —

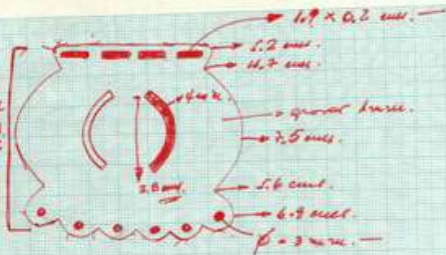
largo total: 29.0 cm. —

metal: x curio 0.80 kg.
: x color 2.050 kg.

atribuciones: 2019 en cuenta de
del grupo xx. —

Dimensiones





fronte grom of m... (-1)
 maxilla grom of m... (-1)
 base grom 3+ mm (-1)
 ope grom of m... (-1)



grom brues.

grom paup = 2 mm. (gubulecion serosa x galpa)

Descripcion

pipa compuesta x 11 placas irregulares cada zedra
 entre si por arandales planas (16 arandales) y
 a la placa inferior cada zedra mediante arandales
 de alambre (6 arandales) 6 puntas.

arandales planas



ancho 7 mm.
 largo 22 mm.

soldadas a la
 plate

arandales de alambre

ϕ = 1 mm.

largo = 22 mm.
 soldadas a la plate

- 1.- las fleces de los puzos son industriales de trueno cfe
- 2.- los edificios circulares con cables x boma y telado
- 3.- las intrusiones, con redizantes x tiemallo
- 4.- El alambre es industrial.
- 5.- la cara que sale x tecnica se fundido y parte recientemente colocada a la placa inferior por soldadura de plata.
- 6.- técnicas aplicadas:
 - soldadura
 - buñolado
 - flotado
 - fundido
 - soldados a la plata
- 7.- En su reverso por la placa inferior tiene colocado un alfiler de ganchos industrial unido a una placa rectangular soldada.

conclusiones

- 1.- todo me sigue como una fuerza de calidad
- 2.- constante K en efecto no hay nada.
- 3.- 2da ^{da} del siglo XX