

PREVEDOR

Nº 1470

peso = 80.3 gramos.

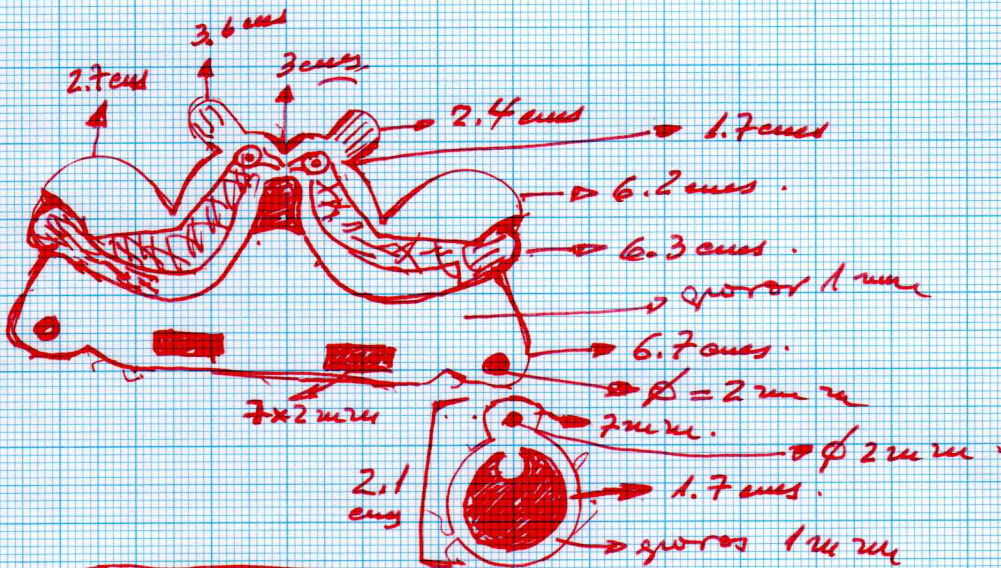
longitud total = 24.5 cms.
de la pieza

metal = alface.

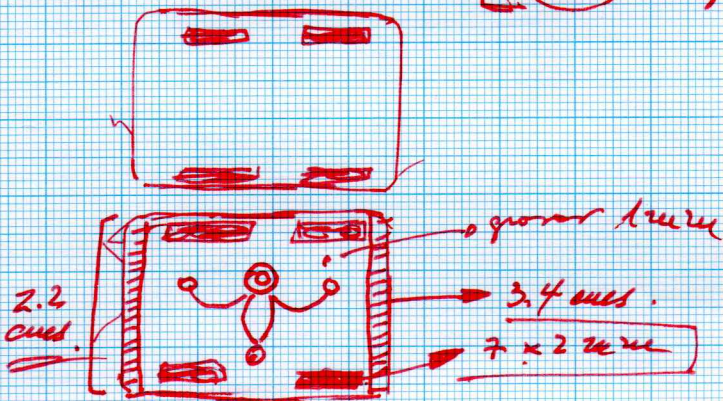
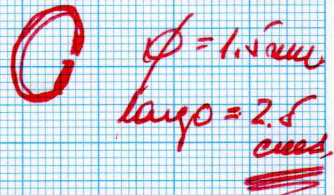
(+) monedas (6)
de 5 centavos.
1922 - 1938.

- 7 placas irregulares.
- arandelas planas 12 uds.
- 2 pines y 2 arandelas de alambre.
- de la placa inferior pendan 6 monedas con 6 arandelas de alambre soldadas a la placa

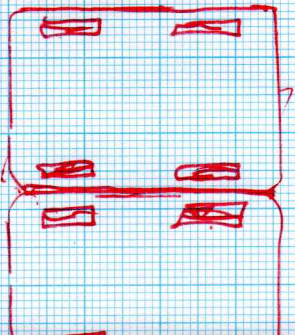
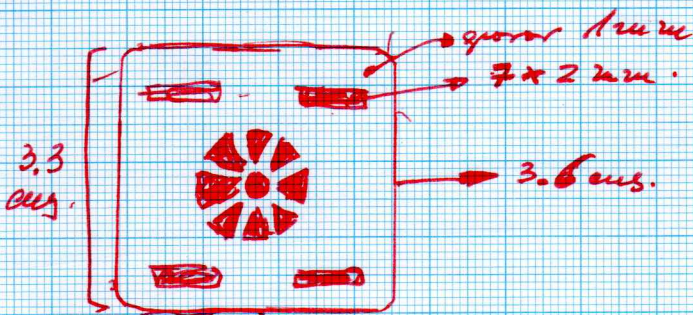
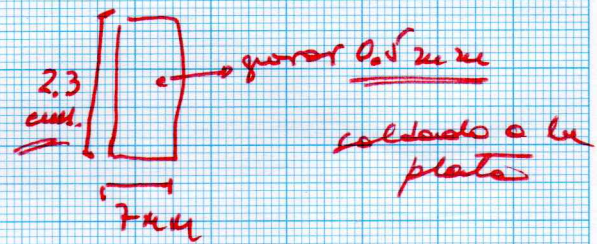
Total 31 partes.

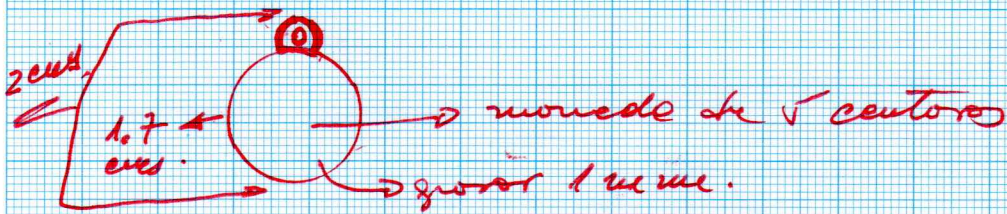
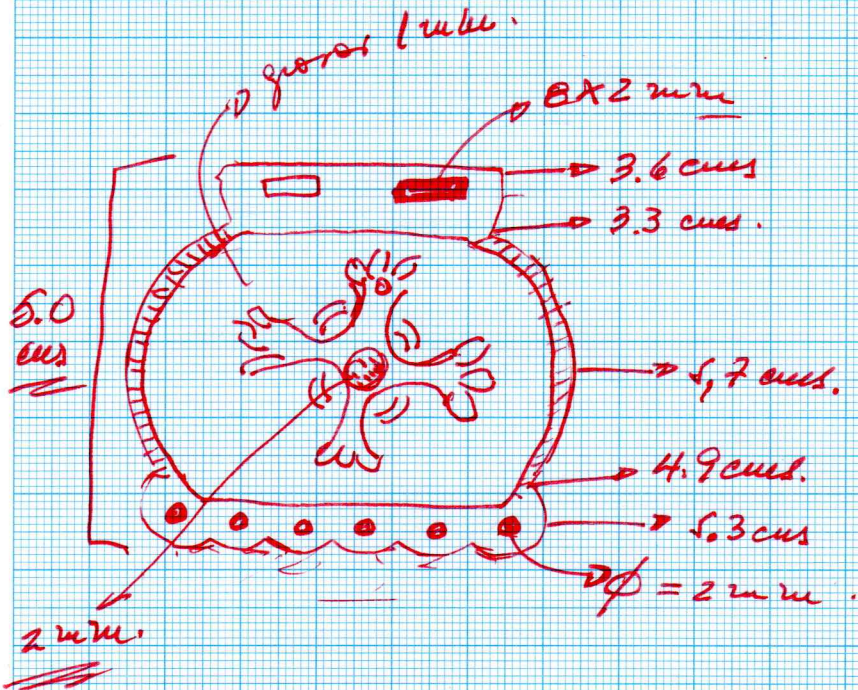


arandala redondeada

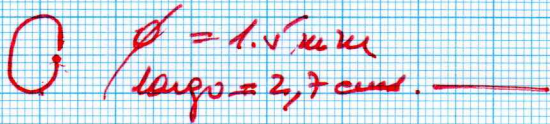


arandala plana





tránsito



Todas soldadas a la plata.

→ pieza 2^{da} circuente S-20.

→ técnicas:

- incisiones x siemilla.
- grabación x reversa
- estampado x curo: media luna, recto, punto y círculo.

→ es una pieza de mate coloidal