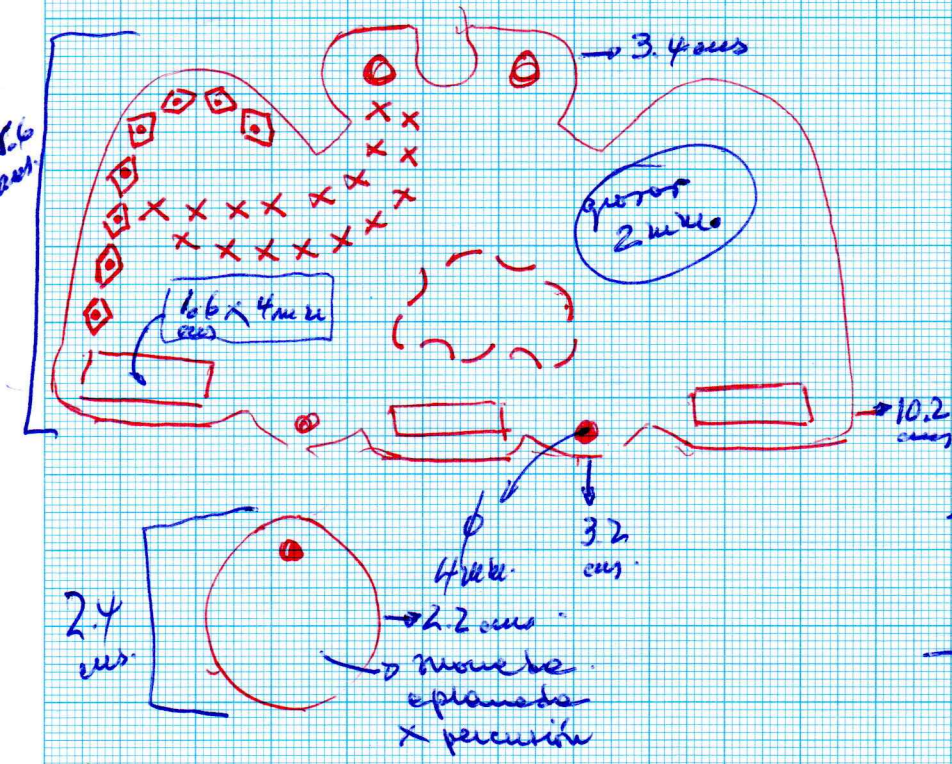


KELTATUE 2424

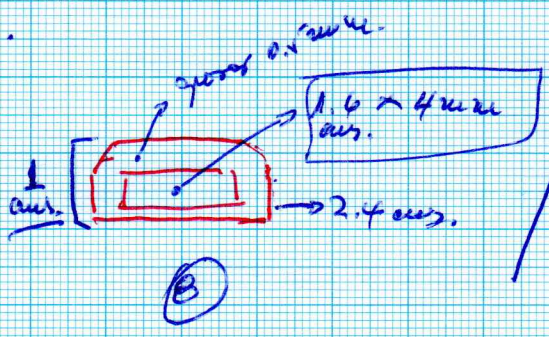


peso: 210.6 gramos.
 longitud = 24.5 cm.

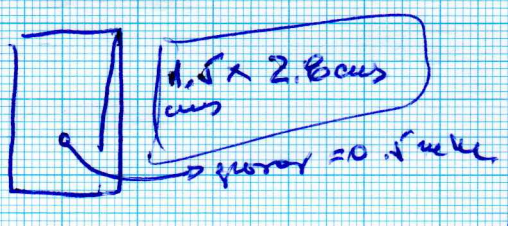
- material =
- ① placa superior de níquel
 - ① placa inferior de Alpacas
 - ⑩ pines de bronce del tipo XX (1 cm de longitud)

→ la placa superior tiene adosado de mediante soldadura un alambre de cobre. ~~este~~ (soldadura de estaño)
 → todas las arandolas de alambre y placas no están soldadas
 → los estampados no son metálicos.

⊙ $\phi = 2.1 \text{ cm}$
 largo = 2.6 cm.



todos los anteriores fueron echos con tipos metálicos



Todos sin solder

⑧

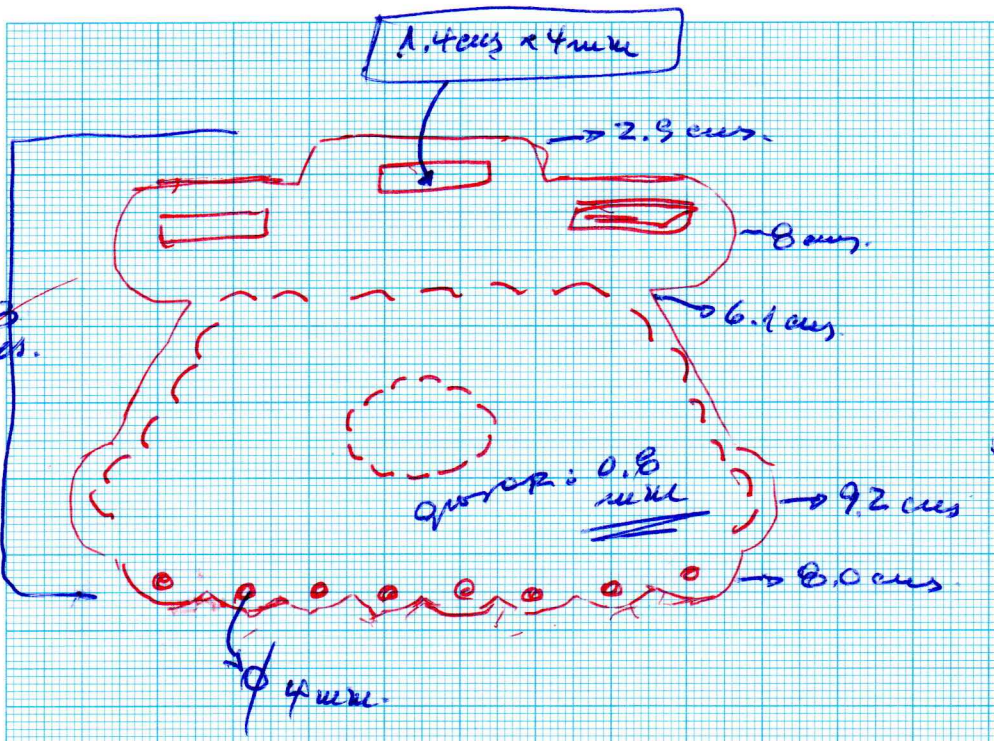
⑦

⑥

⑨

⑧

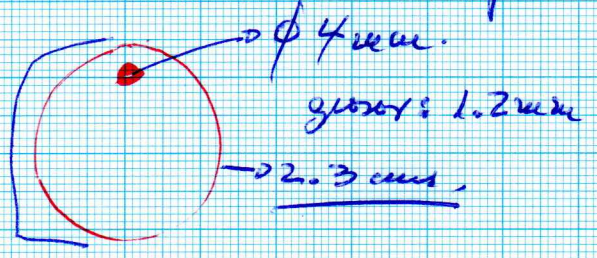
⑨



Estampado burdo
no corresponde a
lo que se pide.

C $\phi = 2$ mm
long = 2.6 cm

arandelas
sin
soldar



monedas
aplanadas
x percutor

- siglo x x (fines 1300)
- hecho al parecer por un
arteño no me parece.
- no es una pieza de
calidad.
- etc.