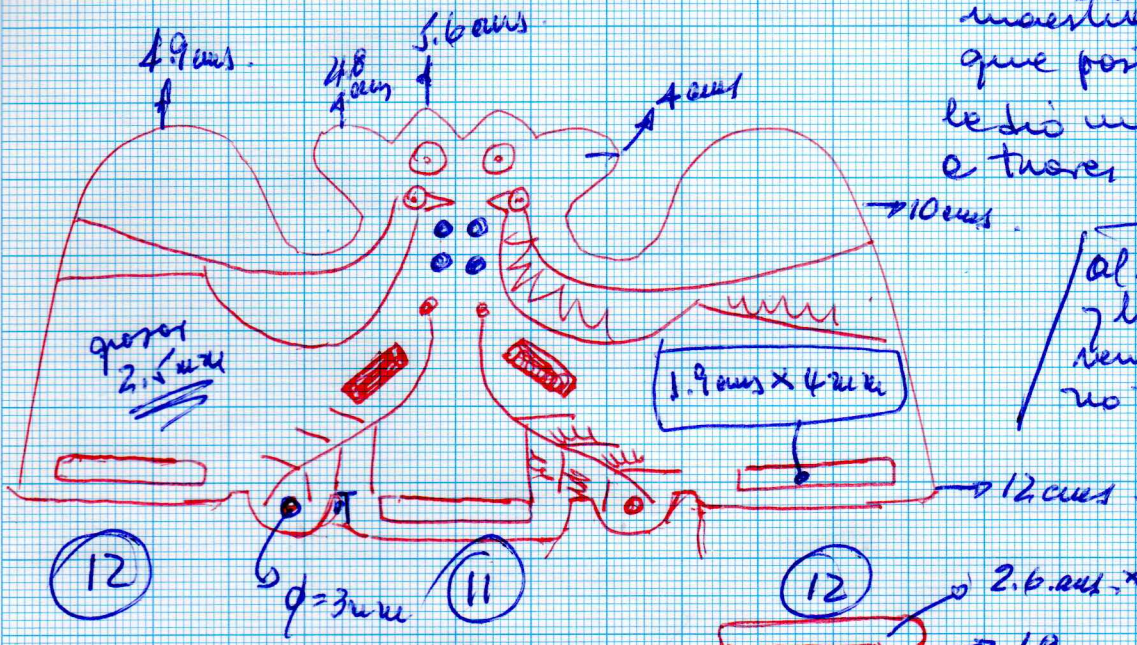


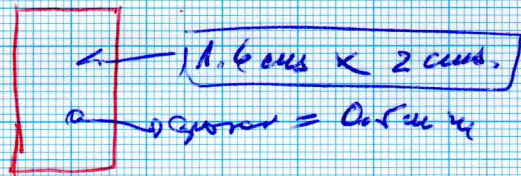
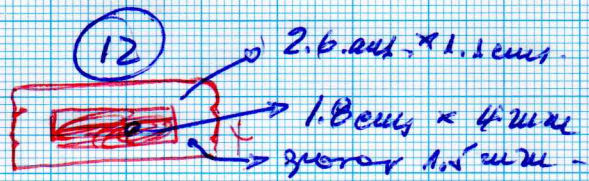
KELTATUE 2425

peso. = 313.1 gramos
 Largo = 28 cms.

metal = Escoria metálica de
 maestranza de tueros
 que posteriormente se
 les dio un baño de plata
 a través de Electrolisis.



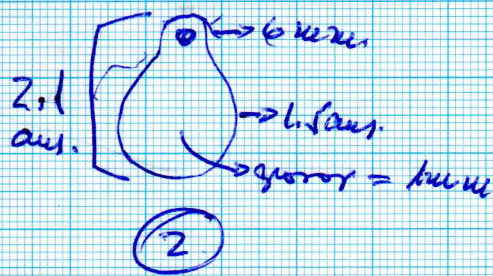
al verter la tona
 y la tona es por
 remolque y soldadura
 no tiene cope.



(13)

(12)

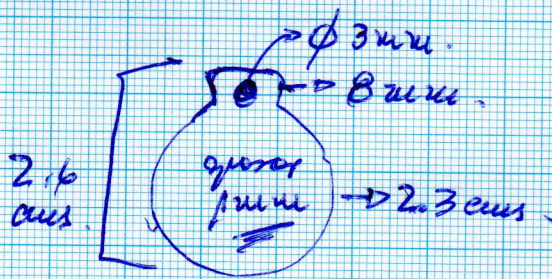
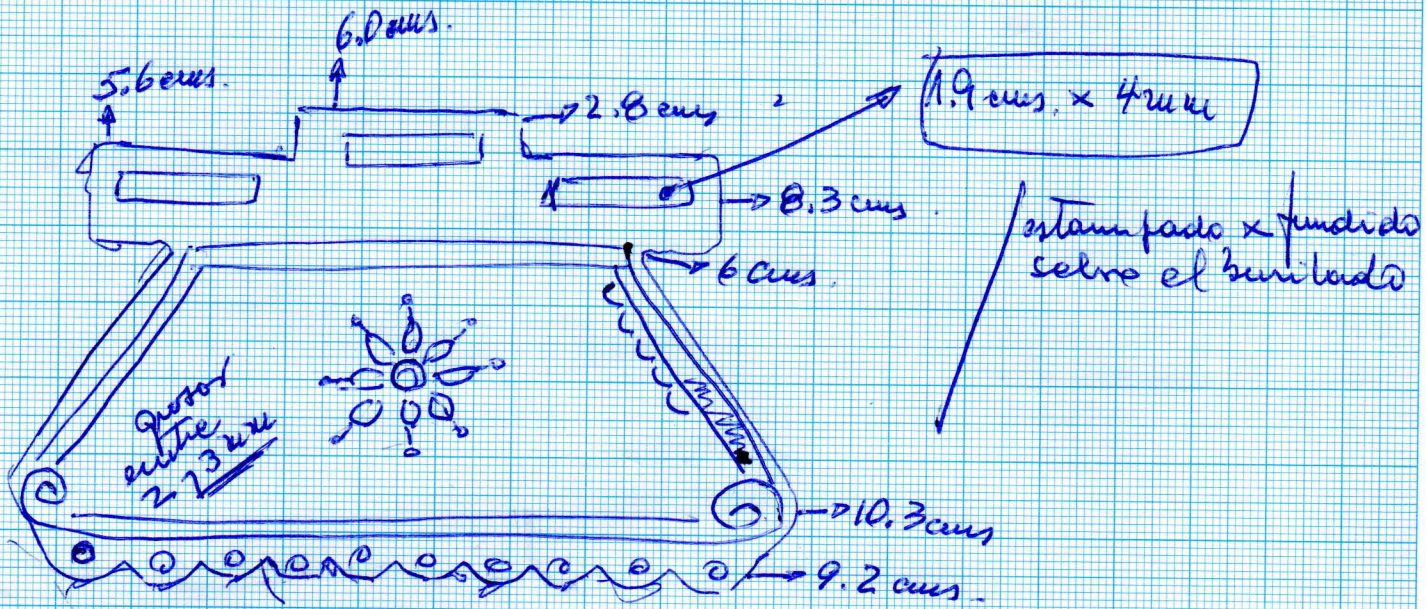
(13)



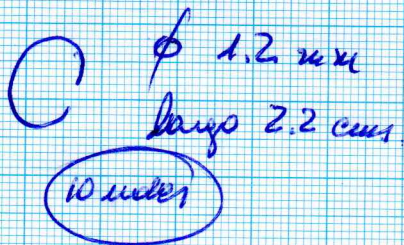
acambillos

φ 1.2 mm.
 largo 2.4 cms.

(2) / no están
 soldados.



10 uds.



casi todo soldado a la placa.

no es una buena pieza
 siglo 19
 ≈ 1850 en adelante

El platinado electrolítico